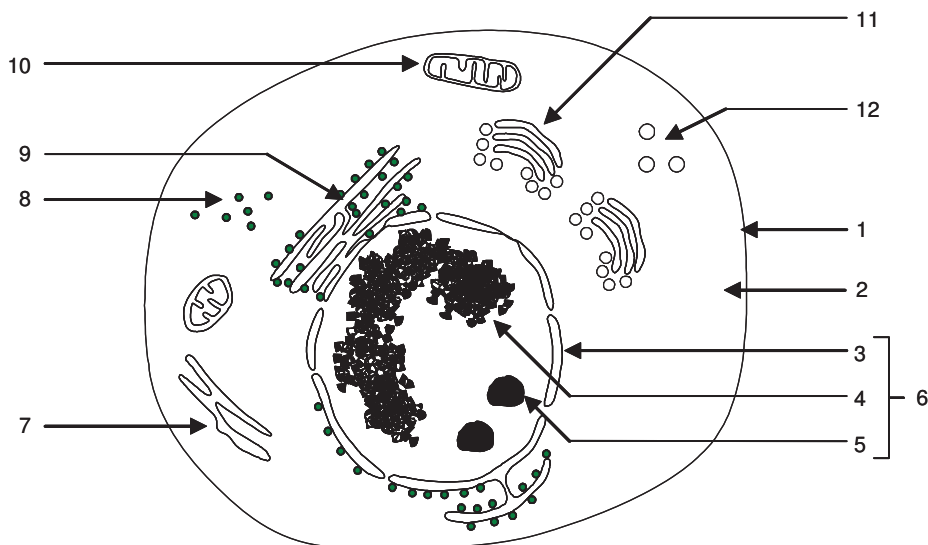


C - CHAPITRE 03 - LES CELLULES ET LES TISSUS -

1/

Compléter la légende du schéma muet suivant :



2/

A quoi correspond le caryotype ?

3/

Quel est le rôle des mitochondries dans la cellule ?

4/

Retrouver les noms des éléments correspondant à chacun des rôles suivants :

- a- lieu d'échange avec le milieu environnant.
- b- lieu où se déroulent les réactions chimiques nécessaires au fonctionnement de la cellule.
- c- synthétise les protéines.
- d- support des informations génétiques.
- e- convertit l'énergie issue des nutriments en énergie utilisable par la cellule.
- f- concentre et secrète les molécules produites.

5/

Définir l'endocytose.

6/

Vrai ou Faux

- a- Lors de la mitose le nombre de chromosomes est divisé par deux.
- b- La mitose ne concerne que les cellules sexuelles.
- c- La méiose est une division cellulaire qui a lieu pendant la formation des gamètes.
- d- Toutes les cellules humaines contiennent 46 chromosomes.
- e- La chromatine et les chromosomes sont deux états du matériel génétique.

7/

Dans une cellule, où se trouvent les chromosomes ?

8/

Définir épithélium.

9/

Choisir toute proposition exacte.

Les chromatides des chromosomes se séparent et migrent vers les pôles pendant :

- a- La prophase.
- b- L'anaphase.
- c- La télophase.
- d- La métaphase.

10/

Définir gamétogenèse.

11/

Choisir toute proposition exacte.

Une cellule à 46 chromosomes subit une mitose. Les deux cellules filles auront :

- a- 23 chromosomes
- b- 46 chromosomes
- c- 92 chromosomes
- d- 1 chromosome

12/

Quel est l'événement clé de la métaphase ?

13/

Combien de chromosomes possèdent les cellules non sexuelles ?

14/

Définir nucléoplasme.

15/

Citer et définir les trois catégories de glandes.

D - CHAPITRE 04 - L'APPAREIL CIRCULATOIRE -

1/

Choisir toute proposition exacte.

Le péricarde est

- a- La membrane interne du cœur.
- b- Le tissu musculaire du cœur.
- c- La membrane externe du cœur.
- d- Une valvule cardiaque.

2/

Citer les différents types de leucocytes.

3/

Choisir toute proposition exacte.

L'aorte part:

- a- Du ventricule droit.
- b- Du ventricule gauche.
- c- De l'oreillette droite.
- d- De l'oreillette gauche.

4/

Choisir toute proposition exacte.

Le cœur assure:

- a- L'oxygénation du sang.
- b- La circulation du sang.
- c- L'épuration du sang.
- d- Les trois.