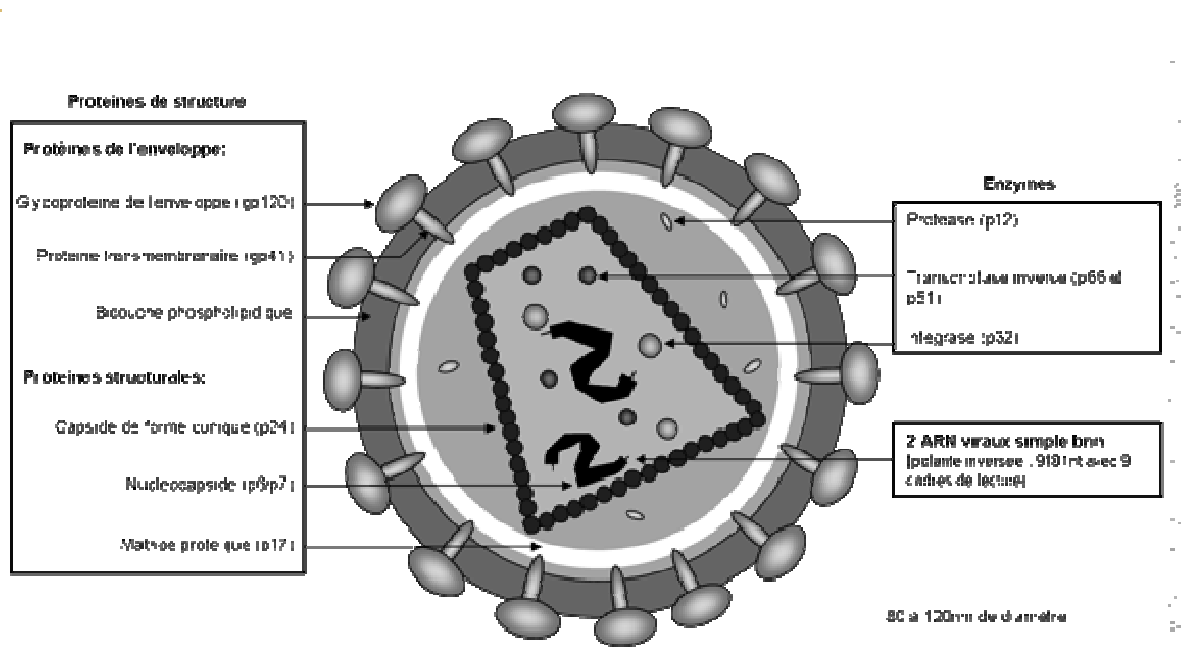


REPRESENTATIONS CONVENTIONNELLES LE DESSIN SCHEMATIQUE ET LES GRAPHIQUES

1. Le dessin de sciences naturelles

Il sert à nommer les différents éléments, à les commenter, à réfléchir sur leur fonctionnement.

Exemple : schéma du virus HIV



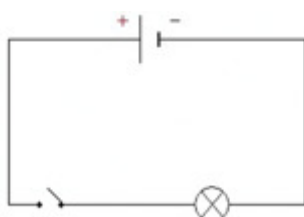
Les différents éléments sont bien séparés, on utilise un point ou une flèche, reliés par un trait à la légende.

Les traits et les couleurs, si elles existent, servent à mieux voir et à rendre intelligible la forme.

2. Le dessin en technologie

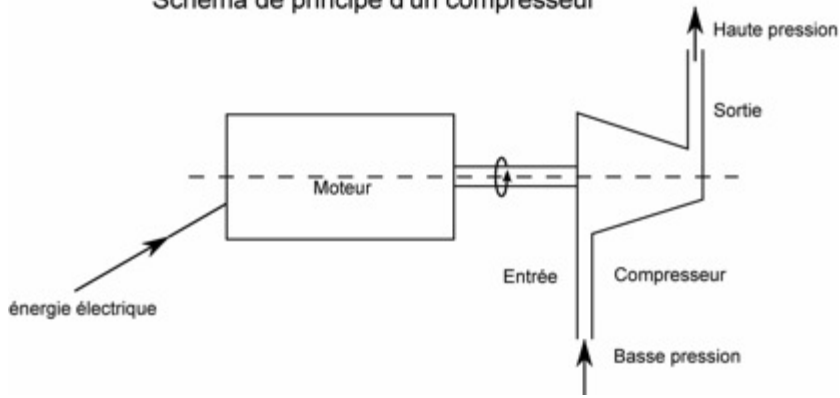
Il existe des normes particulières de représentation en technologie, en mécanique ou en électricité.

Des symboles répertoriés dans les ouvrages spécialisés décrivent les éléments de ces systèmes et les liens qui les unissent. En mécanique, ils décrivent également les mouvements possibles des pièces composant l'objet.

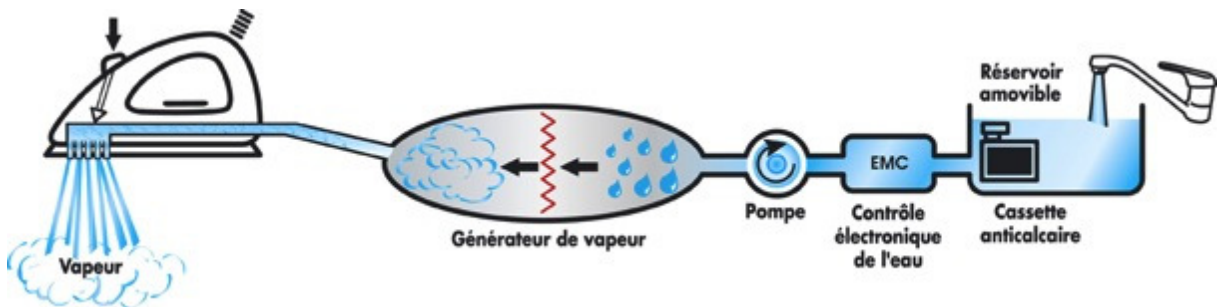


Circuit électrique simple, avec une pile, une lampe et un interrupteur

Schéma de principe d'un compresseur



Ces schémas sont très éloignés de l'aspect réel de l'objet. On adopte alors des schémas plus réalistes.



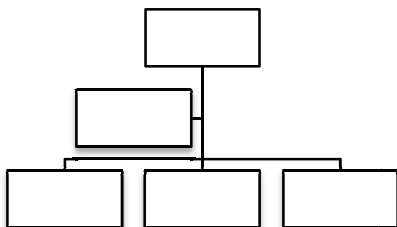
Exemple : schéma d'un système anticalcaire

3. Les diagrammes et schémas de fonctionnement.

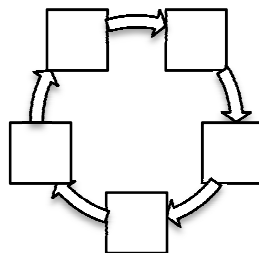
a) Les diagrammes

Ce sont des représentations graphiques qui permettent de visualiser les différents éléments d'un système et de faire comprendre les relations entre eux, comment il fonctionne ou il évolue, et l'emplacement des éléments.

Les plus fréquents :



L'organigramme représente les liaisons hiérarchiques et la répartition des responsabilités.



Le diagramme cyclique représente un processus cyclique

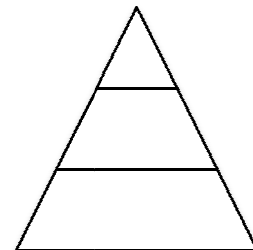


Diagramme pyramidal : représente les liens suivant un principe de hiérarchie, avec une idée de proportion

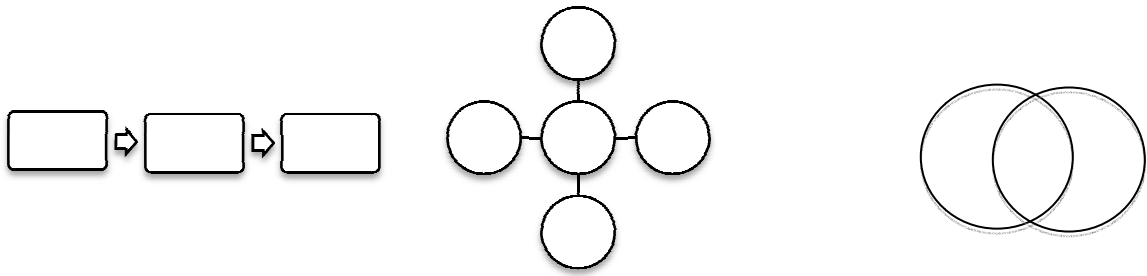


Diagramme linéaire

Diagramme radial, représente les liens entre un élément central principal et des éléments secondaires

Diagramme d'intersection : représente les éléments communs à deux ensembles

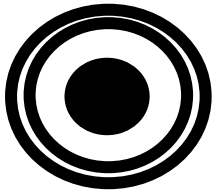
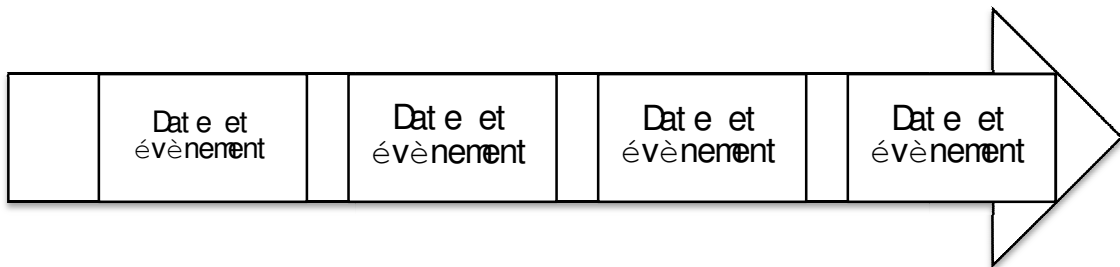
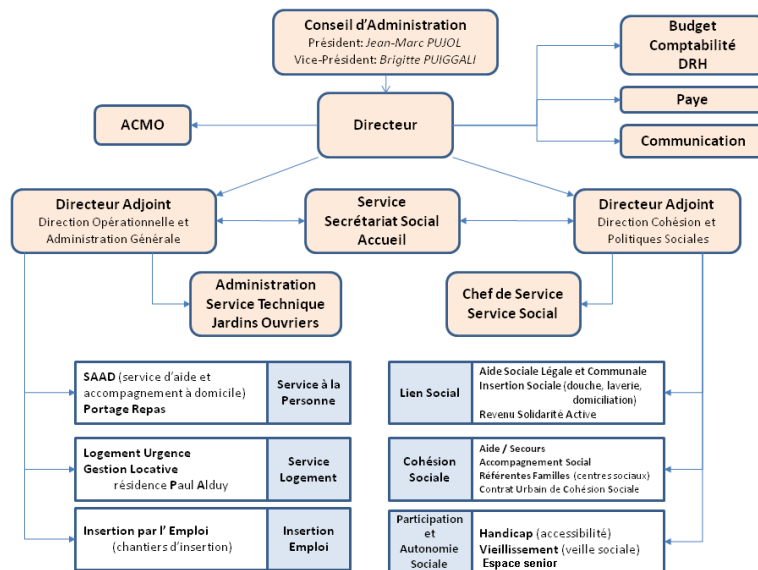


Diagramme cible : représente des étapes vers un objectif, ou des relations de concentration



La frise chronologique, représente une succession d'évènement sur une période



Exemple d'organigramme dans une entreprise (Centre communal d'action social de Bordeaux)