

**L'Antiquité est la période de l'histoire correspondant aux plus anciennes civilisations occidentales.**

➤ **Contexte historique :**

C'est une période pendant laquelle se développe l'écriture, autour de la méditerranée et au moyen orient, après la préhistoire et avant le moyen-âge. La civilisation antique est à l'origine de notre culture artistique et philosophique occidentale.

### 1. L'Egypte

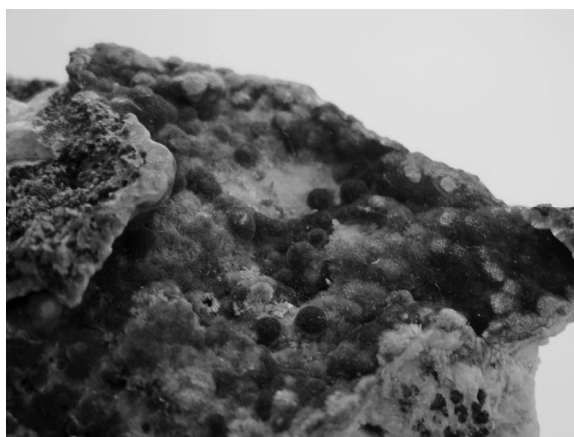
- On situe la dynastie égyptienne entre -3000 ans av J.C et -500 ans av. JC.

Les Egyptiens possédaient un savoir dans le domaine de la chimie et de la cosmétique, acquis par la pratique de l'embaumement. Les produits étaient utilisés à des fins aussi bien de **maquillage** que de **soins de la peau et des yeux**.

On mettait un emplâtre végétal sur le visage pour garder la peau fraîche et jeune. Les égyptiennes se devaient d'avoir le teint **laiteux**, le corps épilé. Le crâne, rasé, était recouvert d'une perruque fabriquée à partir de vrais cheveux, de soie ou de crin.

Elles se devaient d'être minces, avec de petits seins.

La couleur verte était très prisée en Egypte pendant le premier empire. On la tirait d'un minéral appelé malachite, que l'on broyait pour en faire des poudres de maquillage.



Malachite (*Minéraux de France, La Calquière, Mirandol, Tarn*)

Le fard de couleur verte était fabriqué à partir de poudre de Malachite, mélangée à de la cérusite de couleur blanche, qui se déclinait en différentes nuances. La malachite protégeait aussi des maladies de l'œil, dues au climat sec de la région, et aux irritations du sable. ✨

Le vert était également la couleur d'**Osiris**, dieu de la terre représenté avec la peau verte.

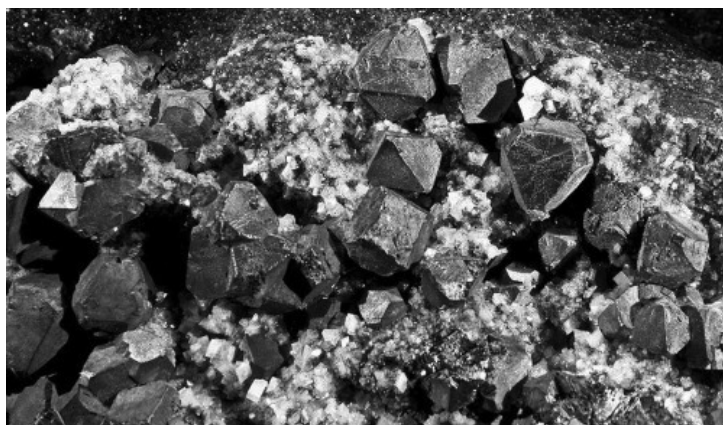


*Osiris debout entouré par deux nébrides.  
Tombe de Senedjem. XIX<sup>e</sup> dynastie.*

Le maquillage vert sera remplacé sous le nouveau régime par l'application de fard noir, **le khôl**, fabriqué à partir d'une pierre, la galène, minéral à base de plomb. Broyé finement, il était d'un noir profond. On en trouve encore dans les khôls actuels. Il irrite l'œil, permettant un nettoyage lacrymal de sa surface.

Le maquillage de l'œil au khôl étirait l'œil en forme de poisson.

Les ombres à paupière étaient tirées de pigments comme le **turquoise**, la **terracotta**, **l'oxyde de cuivre**, **le carbone**.



*Galène  
(sulfure de plomb).  
Minéraux de France.*

Maquillage courant :

on enduisait la peau d'une préparation à base d'ocre jaune. On rehaussait ensuite les joues avec de l'ocre rouge. Les veines des tempes et du buste étaient ensuite soulignées de bleu.

Les paupières : vert, turquoise, brun, argile rouge, violet embellissaient le regard.

L'**hématite**, minéral réduit en poudre était mélangé à la cire d'abeille, à du minium (oxyde de plomb) et à du cinabre (sulfure de mercure), puis mâché par des esclaves pour obtenir une consistance onctueuse. Le produit rougeâtre obtenu servait de **fard à lèvres**.

Les ongles des mains et des pieds étaient teints au henné.

Le bain était un rituel important. Il était suivi d'un massage avec une huile végétale (palme, noix, olive) dans laquelle on ajoutait des herbes aromatiques.

Cléopâtre, reine d'Égypte, aimait les bains au **lait d'ânesse** qu'elle accompagnait d'une pluie de pétales de roses, sa paupière supérieure était fardée de **bleu marine** et le dessous de l'œil ourlé d'une couleur **vert d'eau**, le tout rehaussé d'un trait de **khôl**. Elle s'enduisait les cils d'un mélange de poudre de khôl et de graisse. Elle recouvrait sa peau d'un mélange **d'argile, de lait et de miel**.

Les femmes se faisaient régulièrement des gommages avec du sable.

Dans l'Égypte antique, les parfums avaient **une fonction sacrée**, tout comme les aromates. Ils se présentaient sous forme d'encens, d'huile et d'onguents. Ils étaient obtenus sans alcool ni distillation. Leur utilisation était essentiellement liée à la religion. En effet, les parfumeurs, installés dans les temples, étaient les prêtres. Ils étaient conservés dans des pots.

Les fleurs comme l'iris, le lotus bleu, la marjolaine et les résines comme celles du balsamier (myrrhe), du pistachier (térébenthine), du ciste (ladanum) et encore de l'aliboufier (benjoin) servaient de base à la préparation des parfums.



*Pots à onguents, Égypte, XVIII<sup>ème</sup> dynastie, (env. - 1560 à - 1295), hauteur 12-13 cm, Musée du Louvre, Paris. ( Encyclopédia Universalis)*